

EUROSTUDIO Infographie

27 avenue Fontainebleau  
94270 Le Kremlin Bicêtre  
Tél. : 01 43 90 10 00

7 rue Rachais  
69003 Lyon  
Tél. : 04 78 05 19 87

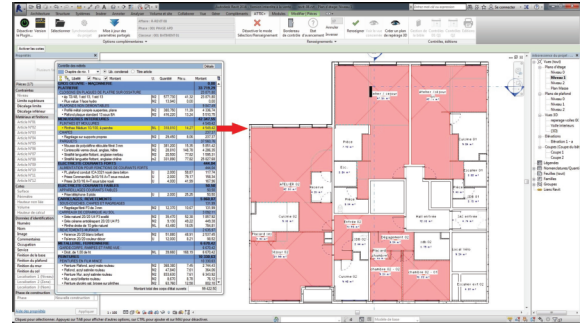
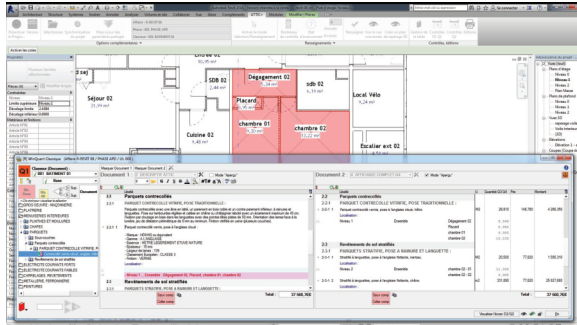
www.eurostudio.fr

N° de Formateur  
11 94 06900 94



**FORMATION**

# Programme de formation 5 jours



## A - Revit

### 1 ère Partie : Caractéristiques du logiciel

- Centralisation du projet
- Les différentes catégories d'objets dans le logiciel
- Représentation des objets et visualisation du modèle
- Définition des objets
- Système de coordonnées

### 2 ème Partie : Méthode de travail et principes du BIM

- Esquisse, dessin et représentation
- Interopérabilité (Echange de données)
- Import/Export des fichiers (DWG, DWF, IFC ...)
- Liaison des fichiers
- Les phases de travail

### 3 ème Partie : Le paramétrage du dessin

- Le contrôle des unités et définition de l'échelle
- Représentation des objets, gestion du graphisme (LOD)
- Contrôle de la visibilité des objets et du plan de coupe
- Accrochage aux objets
- Cohérence du projet
- Représentation des matériaux

### 4 ème Partie : Objets, surfaces et nomenclatures

- Créations / MODIFICATION des familles d'objets
- Murs, dalles, toitures, trémies, cages, lucarnes, rampes ...
- Portes et fenêtres
- Sélection d'objets et remplacement des entités
- Gestion des surfaces et nomenclatures

### 5 ème Partie : Mise en page et impression

## B - PLUG-IN Revit : tout ATTIC+ dans Revit

### 1 ère Partie : Caractéristiques du logiciel

- Gestion des droits par utilisateur
- Organisation générale des affaires
- Création des phases / tranches / bâtiments

### 2 ème Partie : Renseignement de la maquette

- Gestion des compositions
- Principe et exploitation des quantités, formules de calculs
- Pointage des différents ouvrages
- Affectation des articles ou matériaux
- Récupération / gestion des localisations
- Modification / adaptation des localisations
- Gestion des prix unitaires / ratios
- Création de nouveaux ouvrages (voir Revit)
- Enrichissement automatique de la maquette : principes et applications

### 3 ème Partie : Visualisation et contrôles

- Visualisation instantanées des CCTP – DQE
- Paramétrage de ces visualisations
- Contrôle graphique des quantités
- Localisations par simple pointage sur le bordereau
- Contrôle de l'état de renseignement de la maquette

### 4 ème Partie : Gestion des bibliothèques

- Création / déplacement / adaptation des articles
- Import depuis catalogues en ligne
- Partage / gestion des droits

### 5 ème Partie : Edition / exploitation

- Paramétrage des éditions
- Edition directe des CCTP
- Edition directe des cadres de bordereaux/quantitatifs/DQE
- Tableaux de finitions / tableau de portes ...
- Plans de repérages
- Visionneuse gratuite en Plug-in

## C - PRINCIPE openBIM :

Export et exploitation de la maquette (format IFC) dans WinQUANT – WinDESC

### Principes :

- Import et control dans visionneuse ATTIC+
- Comparaison différentes versions maquette
- Intégration dans le moteur graphique WinQUANT Q4

**Horaires des cours :** 9h00/12h00 - 13h00/17h00

**Objectifs :** Découvrir, et appliquer les fonctionnalités des logiciels Revit et Attic+.  
Intégrer les concepts et la méthodologie liés au BIM

**Pré-requis :** Connaissance de Revit et de l'environnement Windows

**Moyens techniques :** Ordinateurs en réseau et vidéoprojecteur. 1 station de travail par stagiaire

**Nombre maximum de stagiaires :** 6 stagiaires par salle de formation

**Suivi et évaluation :** Des exercices ciblés permettent de déterminer les connaissances acquises

**Moyens pédagogique :** Un accès personnalisé au site Internet contenant tous les supports liés au logiciel