

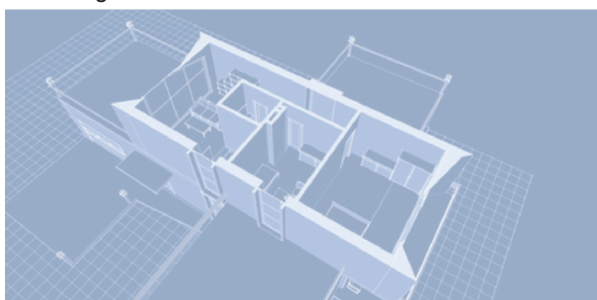
# PROGRAMME FORMATION INITIATION TWINMOTION

## OBJECTIFS:

Découvrir Twinmotion et les principes de modélisation.

### 1 ère Partie : Paramètres

- L' interface
- La navigation



### 2 ème Partie : Imports

- Les formats d' import
- Fusionner plusieurs modèles 3D
- Mettre à jour un modèle
- La gestion des calques

### 3 ème Partie : Environnements

- L' arrière plan
- Le sous plan 3D
- la lumière naturelle

### 4 ème Partie : Les bibliothèques

- 1: Les objets
  - Utilisation. Déplacer, copier, modifier
- 2: Les matériaux
  - Utilisation
  - Modifier, paramétrer
  - Créer ses propres matériaux - la bibliothèque utilisateur
- 3: Les objets spéciaux
  - La végétation
  - le volume d'eau
  - Le volume son

### 5 ème Partie : Lumières artificielles

- Réglages des sources lumineuses
- La matière luminescente

## INFO FORMATION

Horaires des cours: 9h00 - 12h00 | 13h00 - 17h00

### Module de 2 Jours

- **Tarif** : 630 € HT
- **Pré-requis** : Connaissance de l' environnement Windows
- **Moyens** : Ordinateur connecté.
- **Nombre de stagiaires** : 6 pers max (securisé COVID pour les salles de formation)
- **Suivi et évaluation** : Des exercices ciblés permettent de déterminer les connaissances acquises
- **Moyens pédagogiques** : Un accès personnalisé au site internet contenant tous supports

### 6 ème Partie : Les outils de contexte

- Peindre de la végétation
- Répandre de la végétation
- Géolocaliser un projet
- La météo
- L' éclairage
- Les paramètres d' éclairage

### 7 ème Partie : Parcours

- Les parcours piétons
- Les parcours de véhicules
- Les «chemins» spécifiques

### 8 ème Partie : Rendus

- Les parcours d' images fixes
- Les rendus VR 360°
- Le rendu de parcours animés