

EUROSTUDIO Infographie

7 impasse de Mont-Louis
75011 Paris
Tél. : 01 43 90 10 00

7 rue Rachais
69003 Lyon
Tél. : 04 78 05 19 87

Locaux accessibles PMR



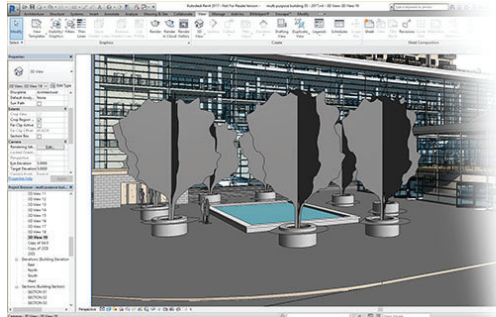
www.eurostudio.fr

N° de Formateur
11 94 06900 94



FORMATION

Programme de formation 2 jours



1 ère Partie : Introduction à Enscape

- Lancement de Enscape à partir de Revit
- Utilisation des outils de navigation
- Réglage de l'heure de la journée
- Créer des scènes
- Exporter le projet
- Création d'une vue Enscape dans Revit
- Créer des panoramas
- Qualité de rendu
- Le dôme de lumière et ses paramètres
- La résolution
- Enregistrement et restauration des paramètres

2 ème Partie : Les bases de Enscape

- Présentation de l'onglet « Enscape » dans REVIT
- Lancez Enscape depuis REVIT
- Comprendre les vues
- Déplacement avec les touches du pavé numérique
- Utilisation des outils de navigation
- Régler l'heure de la journée

3 ème Partie : Création de scènes

- Créer une capture d'image fixe
- Exporter le projet
- Création des vues Enscape dans Revit
- Création vidéo
- Exporter la vidéo
- Création de panorama



4 ème Partie : Paramètres généraux

- Le mode model papier
- 2 points perspectives
- Exposition et champ de vision
- La profondeur de champ
- Le flou de mouvement
- Rendu de qualité

5 ème Partie : Paramètres : scènes

- Les paramètres de scènes
- Le plan de sol
- La brume
- Les nuages
- Le ciel orbite lumineux
- Les paramètres avancés

6 ème Partie : Paramètres : Interface et vidéo

- Résolution
- Capture d'écran
- Les paramètres de vidéo
- Enregistrer les paramètres
- Restaurer les paramètres



Public visé : Architectes, architectes d'intérieur, ingénieurs, BET ...

Horaires des cours : 9h00/12h00 - 13h00/17h00

Objectifs : Découvrir et appliquer les différentes fonctionnalités pour produire de façon intuitive des visualisations et des présentations en immersion 3D temps réel

Pré-requis : Connaissance d'un modèleur 3D (Revit, SketchUp, ArchiCAD, Rhino...) et de l'environnement Windows

Moyens techniques : Ordinateurs en réseau et vidéoprojecteur. 1 station de travail par stagiaire

Formations à distance : Le stagiaire doit disposer d'une station de travail connectée et des logiciels installés

Nombre de stagiaires : 1 à 6 par salle de formation

Suivi et évaluation : Des exercices ciblés pour chaque thème permettent de déterminer les connaissances acquises

Moyens pédagogique : Un accès personnalisé au site Internet contenant tous les supports liés au logiciel